

Volvo S90 2016-



Lautsprecherabdeckung lösen
Bitte benutzen Sie nur ein Kunststoff-Werkzeug!



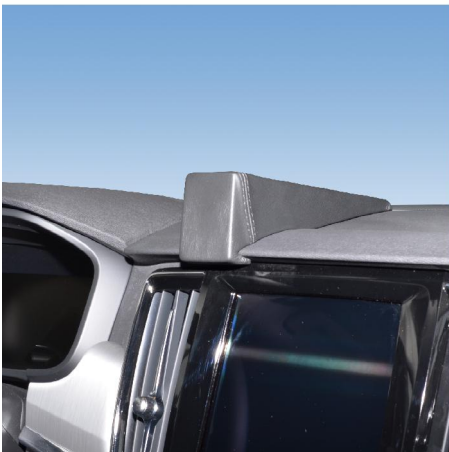
Loosen speaker cover
Please use only plastic tools!



Konsole positionieren
Beiliegende Schraube ins hintere Blech eindrehen
Lautsprecherabdeckung wieder einsetzen

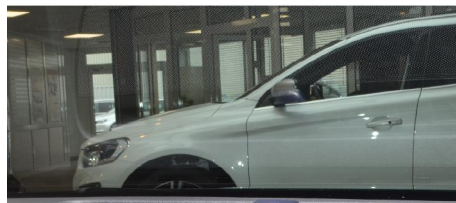


Position console
Install enclosed screw into rear metal plate
Reinstall speaker cover



Änderungen vorbehalten Subject to change

Volvo S90 2016-



Enlevez la couverture d'haut-parleur
Veuillez n'utiliser qu'un outil de matière plastique



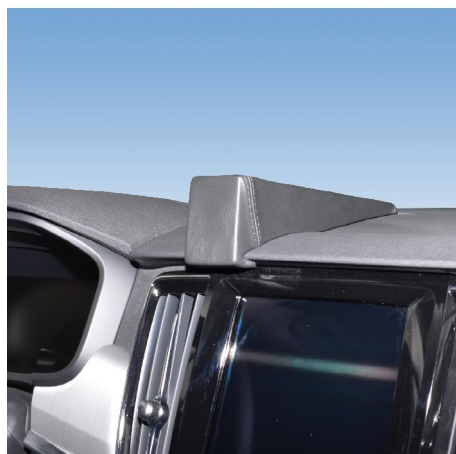
Suelte el revestimiento del altavoz
Use sólo herramientas de plástico!



Positionnez la console
Vissez la vis jointe dans la tôle de derrière
Posez la couverture d'haut-parleur de nouveau



Posicione la consola
Instale el tornillo adjunto en la chapa trasera
Reinstale el revestimiento del altavoz



Nous nous réservons la possibilité de modification Salvo posibles modificaciones

Volvo S90
2016-



Luidsprekerpaneel losmaken
Alleen plastic gereedschap gebruiken alstublieft!



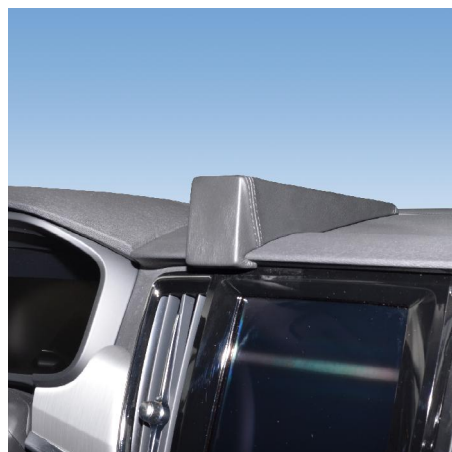
Pokrywe glosnika zdemontowac
Prosze uzywac tylko narzedzi z tworzywa sztucznego.



Console positioneren
Bijgevoegde schroef in de achterste plaat draaien
Luidsprekerpaneel weer installeren



Konsole umiejscowic
Zalaczona srube w tylna blaszke wkręcic
Pokrywe glosnika ponownie zamontowac



Nous nous réservons la possibilité de modification Salvo posibles modificaciones